

Руководство пользователя IP камера Dahua DH-IPC-HDBW1320EP-W-0280B

ВНИМАНИЕ!

Пожалуйста, прочитайте руководство пользователя, которая прилагается, потому что она содержит важную информацию по технике безопасности для установки и использования устройства.

К работе с устройством не допускать людей, которые не ознакомились с руководством пользователя.

Руководство пользователя рекомендуем сохранить, поскольку оно может быть полезно в будущем. Устройство должно использоваться только для целей, указанных в данном руководстве.

Устройство должно быть распаковано перед началом работы. После снятия упаковки убедитесь, что оборудование находится в хорошем состоянии.

Если этот продукт имеет дефекты, тогда не следует его использовать пока они не будут удалены

Продукт предназначен для домашнего и коммерческого использования и не может быть использован вопреки цели.

Производитель не несет ответственности за ущерб, вызванный несоблюдением принципов, изложенных в руководстве, так что мы рекомендуем вам следовать приведенным выше инструкциям, упомянутым правилам техники безопасности, эксплуатации и техническому обслуживанию. Таким образом, вы можете быть уверены в своей безопасности и избежать повреждений устройства.

Производитель и поставщик не несут ответственности за какие-либо убытки или ущерб, связанные с продуктом, в том числе с экономическими и нематериальными убытками, потерей прибыли, доходов, данных, удовольствия при использовании этого продукта или других, связанных с ним продуктов - косвенными, случайными или устойчивыми потерями или уничтожением. Вышеизложенное применяется независимо от того относится ли утрата или повреждение от:

1. Ухудшение качества или бездействие продукта или связанных с ним продуктов из-за повреждения, а также отсутствие доступа до продукта, отданного в ремонт, что спровоцировало простой, потерю времени пользователя или перерыв в предпринимательской деятельности;
2. Ненадлежащие результаты работы продукта или связанных с ним продуктов;
3. Это относится к потерям или повреждению согласно свободной юридической теории, включая небрежность и другой вред, расторжение контракта, явной и подразумеваемой гарантии и строгую ответственность (даже если производитель или поставщик был предупрежден о возможности таких убытков).

Меры предосторожности:

Особое внимание во время проектирования было посвящено стандартам качества устройства, где наиболее важным фактором является обеспечение безопасности эксплуатации.

Устройство должно быть защищено от контакта с агрессивными, вязкими и пачкающими жидкостями.

Устройство это запрограммировано так, чтобы оно вновь осуществляло функционирование в случае восстановления источника питания электроэнергией после отключения питания.

Внимание! Рекомендуем использовать защиту, чтобы дополнительно защититься от от возможных перенапряжений в инсталляциях. Сетевые фильтры являются эффективной защитой от случайной подачи к устройству напряжения выше нормального. Повреждения, вызванные подачей напряжения выше, чем предусматривает инструкция, не подлежат гарантийному ремонту.

Перед транспортировкой выключите устройство.

Перед подключением устройства к источнику питания, убедитесь, что напряжение питания соответствует номинальному напряжению, указанному в руководстве.

Правильная утилизация устройства:

Обозначение перечеркнутой мусорного бака указывает на то, что этот продукт нельзя выбрасывать вместе с другими отходами с домашнего хозяйства во всем Евросоюзе. Чтобы избежать возможного риска для окружающей среды и здоровья, вызванные неконтролируемой утилизацией отходов, следует их передать для переработки, пропагандируя тем само уравновешенное использование природных ресурсов

Чтобы вернуть использованный продукт, нужно воспользоваться системой приема и хранения этого вида оборудования или установить контакт с Продавцом, у которого он был приобретен. Он тот час же будет подвергнут экологической обработке.

Камера IP с производительным алгоритмом компрессии изображения H.264 что дает чистое изображение, мягкую пересылку изображения при максимальном разрешении 2304 x 1296 (3.0 Мрх).

Камеры серии Dahua Consumer спроектированы с особым упором на упрощение настройки и эксплуатации. В сочетании с удобной для пользования платформой Lechange, устройства серии Dahua Consumer позволяют любому создавать простую и эффективную систему мониторинга.

Примененный модуль Wi-Fi позволяет на дистанционную связь с камерой на максимальное расстояние до 50 м.

Камера соответствует классу плотности IP67.



| | |
|---|---|
| Стандарт: | TCP/IP |
| Сенсор: | 1/3 " Progressive Scan CMOS |
| Размер матрицы: | 3.0 Мрх |
| Система сканирования: | Прогрессивный |
| Разрешение: | 2304 x 1296 - 3.0 Мрх |
| Объектив: | 2.8 mm |
| Угол обзора: | 100 ° |
| Дальность передачи осветительного ИК прибора: | 30 m |
| Соотношения сигнал/шум (S/N): | > 50 dB |
| Слот для карты памяти: | Обслуживание карт Micro SD до 128GB (возможна локальная запись) |
| Метод сжатия изображения: | H.264 |
| Тревожные входы / выходы: | — |
| Аудио: | — |
| Поток (bitrate): | 32 ... 10240 kbps - H.264 |
| Скорость передачи главного потока: | 20 кадров в секунду @ 2304 x 1296 |
| Сетевой интерфейс: | 10/100 Base-T (RJ-45), Wi-Fi IEEE 802.11 b/g/n |
| Сетевые протоколы: | TCP, DHCP |
| ONVIF: | — |
| WEB Server: | — |
| Выбранные функции: | <ul style="list-style-type: none"> • МОДУЛЬ Wi-Fi - IEEE 802.11 b/g/n, Дальность передачи : 50 m (открытое пространство) ; Антенна - гнездо SMA • Детектор движения |

| | |
|--|--|
| Доступ с мобильного телефона: | Доступ через облако (P2P) • Android: Бесплатное приложение Lechange • iOS (iPhone): Бесплатное приложение Lechange |
| Имя пользователя по умолчанию / пароль администратора: | admin / admin |
| Адрес по умолчанию IP: | DHCP |
| Порты доступа через веб-сайт: | admin / admin |
| Порты доступа через приложение на PC: | — |
| Порт доступа через мобильного приложения: | — |
| Порт ONVIF: | — |
| RTSP URL: | — |
| Питание: | 12 V DC / 460 mA |
| Потребляемая мощность: | < 5.5 W |
| Корпус: | Dome - Металлический |
| Цвет: | Белый |
| Антивандальная: | IK10 |
| Класс плотности: | IP67 |
| Рабочая температура: | -10 °C ... 50 °C |
| Вес: | 0.400 kg |
| Размеры: | Ø 110 x 81 mm |
| Поддерживаемые языки: | — |
| Производитель/ Марка: | DAHUA |
| Гарантия: | 3 года |

Вид из камеры после удаления крышки купола:





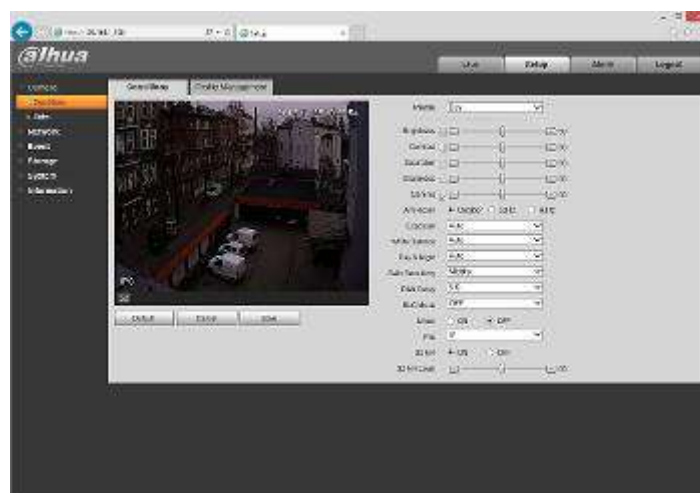
Установочные размеры:



В комплекте:



Образец скриншотов интерфейса устройства:



Смотри возможности работы в облаке Lechange:

:

УПАКОВКА

| | |
|--------------------------------------|---------------------|
| Размеры (д. х ш х в): 155x155x135 mm | Вес брутто: 0.57 kg |
|--------------------------------------|---------------------|